

**Tentempie®**

Todos los venezolanos que hacemos vida en Venezuela sabemos que nuestro mercado tiene años siendo un mercado atípico, volátil, altamente dinámico y que exige de constante readaptación de sus actores para garantizar la continuidad de sus actividades.

Sin embargo, de los escenarios difíciles surgen las mejores oportunidades, y en sintonía con ello, hemos detectado que producto de esas características únicas del mercado Venezolano, han emergido nuevos tipos de consumidores que nadie está atendiendo. Asimismo, hemos podido evidenciar cómo la nobleza del mercado venezolano sigue dejando espacio para innovar en rubros que se han mantenido a pesar de las circunstancias.

Es por eso que hoy venimos a presentar un modelo de negocio innovador y disruptivo, que cuenta con todos los elementos básicos necesarios para asegurar su éxito. No solo es un concepto potente y llamativo sino que a la vez es fácil de administrar, operar, escalar y potencialmente resistente a las particularidades del mercado Venezolano.

**Presentamos**

**Proyecto**

**Tiendas**

**Tentempie**

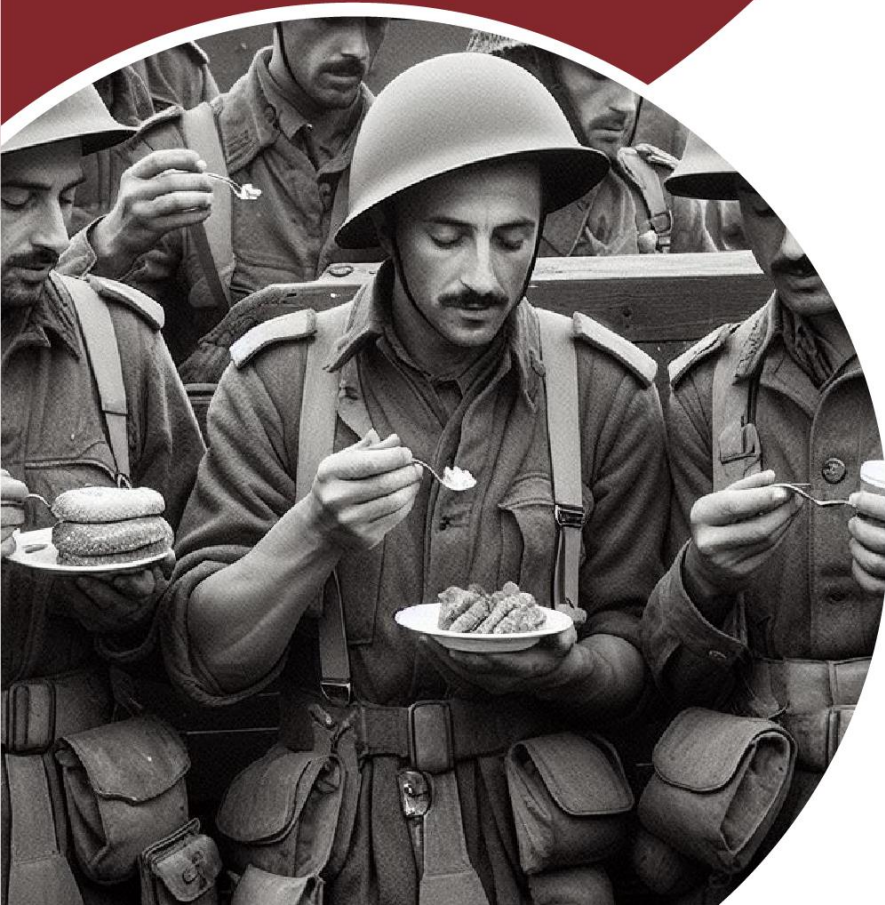


# Historia del Tentempié

La expresión "tentempié" proviene del italiano "tente in piedi", que significa literalmente "aguanta de pie". Esta expresión se utilizaba en el ámbito militar para referirse a un pequeño refrigerio que se tomaba de pie y de manera rápida, sin detenerse demasiado tiempo.

Con el tiempo, la expresión fue adoptada en España y América Latina como "tentempié", manteniendo el significado original de un pequeño refrigerio o aperitivo que se consume entre comidas principales. Puede tratarse de algo tan simple como un bocadillo, una fruta o cualquier otro alimento que sirva para calmar el hambre entre comidas.

Así, la evolución de la expresión refleja la idea de un pequeño descanso para tomar algo de comida, originalmente asociado con la idea de mantenerse de pie para hacerlo de manera rápida.



# Concepto Disruptivo e Innovador

**Tentempié®** es un concepto de tiendas y kioscos modulares de autoservicio, el cual hemos diseñado para expendir comidas listas envasadas y bebidas en tamaños reducidos, con un enfoque disruptivo y coloquial pero a la vez moderno e innovador. Los productos son elaborados y envasados por nosotros mismos, con técnicas de producción en serie y con materias primas de alta calidad y a bajo costo. **Fue pensado entre otras cosas para:**

- Ofrecer porciones de comidas y bebidas en tamaños reducidos pero de gran calidad
- Sacar provecho de las características de la economía Venezolana, producto de las cuales el consumidor promedio busca precios bajos.
- Reinsertar al mercado de consumidores a quienes han venido dejando de comer en la calle por el alto costo. **Ahora con \$2,50 podrán comer medio sándwich y un refresco** por ejemplo.
- Ser la opción predilecta para quienes diariamente buscan saciar el hambre que ataca entre comidas
- Aliviar el bolsillo de quienes buscan matar antojos a deshoras, pues hoy en día se ven obligados a comprar más cantidad de comida que la que realmente saciaría su antojo ya que no existe oferta de tamaños reducidos.

**Tentempié®** será un **ícono cultural** y pasará a formar parte de la idiosincrasia venezolana. La elocuencia de nuestro nombre está directamente vinculada a nuestra oferta de productos, con gran impacto y aceptación entre los consumidores de todos los estratos sociales, lo cual facilitará nuestro rápido posicionamiento y crecimiento en Venezuela para su posterior **internacionalización**.

**Tentempié**

Te mantenemos con vida,  
hasta tu siguiente comida.

El Profesor T.



# Nuestros Productos



## Sándwiches

Sándwiches hechos con **medio pan cuadrado (Triángulo)**, rellenos con distintos sabores elaborados internamente con recetas propias. ¡Son Maravillosos!



## Paninis

**Sándwiches de 10cm** hechos por nosotros mismos, con pan blanco tipo panini, y rellenos con distintas mezclas de sabores también elaborados internamente con recetas propias.



## Enrollados

Tortillas enrolladas de **10cm**, con variedad de rellenos elaborados internamente con recetas propias. ¡Rico y ligero!



## Sopas

Hechas con recetas caseras y envasadas con empaques flexibles de última tecnología capaces de contener el líquido (Frio o Caliente) por varios días, manteniendo su calidad sin deformarse.



## Ensaladas

Mix de ensaladas con los más ricos aderezos hechos por nosotros mismos con recetas de la casa. Son envasadas de forma sellada por lo tanto su frescura y calidad se mantiene por más días.



## Masas Horneadas

Fabulosos productos hechos con harina de trigo (**SIN FRITURA**) como tequeños, pastelitos, entre otros, rellenos con variedad de sabores. ¡Espectaculares!



## Antojos Salados

Hemos desarrollado un amplio mix de snacks tales como papas fritas, frutos secos, galletas, encurtidos, pastas para untar, entre otros. ¡Ideales para matar antojos salados!



## Antojos Dulces

La mejor selección de Yogures, postres, tortas porcionadas y Galletas. Y para los que prefieren lo natural, ricas frutas por unidad.



## Chucherías

Contamos con las más ricas chucherías de las marcas más conocidas del mercado nacionales e importadas.



## Bebidas

Gran variedad de refrescos, aguas, jugos naturales, energéticas, café y té.



Poquito, porque es bendito.

El Profesor T. ”

\*\*\*Todos los productos elaborados por nosotros, estarán disponibles en tamaños reducidos y también en tamaños regulares

## 1 Calidad & Continuidad

Nuestra experiencia en el mercado retail internacional de alimentos y bebidas nos ha permitido hacer una selección de proveedores confiables y de reconocida trayectoria en Venezuela, quienes además de suministrar materias primas e insumos de alta calidad, son respetuosos de la continuidad. Por lo tanto, nuestra producción y recetas no se verán afectadas por quiebres de stock o cambios de sabor por sustituciones de marcas o reemplazos de materias primas de forma imprevista. Esto se traduce en calidad y continuidad.

## 2 Precios Bajos

Al trabajar con una oferta de productos de tamaños reducidos, seremos capaces de ofrecer precios bajos. (**\$3,50 por una ensalada y un jugo** por citar otro ejemplo), no obstante, la versatilidad de nuestro concepto facilita la explotación de otras unidades de negocio del rubro alimenticio haciendo uso de la misma infraestructura productiva instalada desde el inicio, lo cual nos permitirá concretar compras de productos y materias primas en mayor volumen, lo cual mejora nuestros costos y PVP.

## 3 Concepto innovador fácil de entender y de aceptar

La elocuencia de nuestro nombre altamente vinculada con nuestra oferta de productos, le transmitirá a nuestros consumidores exactamente qué esperar incluso antes de entrar a alguna de nuestras tiendas. Las estrategias de marketing y comunicacionales que utilizaremos para **Tentempié**<sup>®</sup>, facilitarán nuestro posicionamiento en el “Top of Mind” del rubro, esto quiere decir que seremos la marca y el nombre que les vendrá a la mente a los consumidores cuando piensen en comer entre comidas, o matar un antojo a deshoras. Además de lo anterior, también tendremos la mayoría de los productos en sus tamaños regulares, para complacer a quienes quieren y pueden pagar algo más.

## 4 Sensación de Ganancia para los consumidores

Si bien es cierto que trabajaremos con porciones alimenticias de tamaños reducidos, esto no será una barrera o factor de decepción que se interponga entre nuestros productos y la satisfacción del cliente. De hecho, los consumidores experimentarán sensación de ganancia al notar que pagaron poco, por productos de calidad y en instalaciones acogedoras y modernas.

**Lo que nos  
diferencia**

**Tentempié**

Si el sándwich tiene lechuga, tomate y salsas, no se moja en el café.

El Profesor T.

”



# Modelo Eficiente

El modelo de negocio **Tentempié®** fue diseñado para ser eficiente y de bajos costos de instalación y operativos. Es por eso que hemos establecido como la principal característica para su eficiencia, que las tiendas y kioscos modulares tipo cabina **Tentempié®** no tengan cocina ni se manipulen lo cual se traduce en lo siguiente:

1. Al evitar que el personal de tiendas manipule alimentos, se simplifica la permisología sanitaria requerida para los trabajadores.
2. Las gestiones de venta y de servicio al cliente serán más eficientes pues los trabajadores estarán dedicados exclusivamente a dichas actividades.
3. Al no producir alimentos dentro de la tienda, bajamos los costos de habilitación y remodelación de cada local, pues se reducen y simplifican los requerimientos técnico-sanitarios exigidos por la ley para este tipo de establecimientos.
4. Al no requerirse cocina dentro de las tiendas **Tentempié®**, se utiliza mejor el espacio mínimo necesario para instalar y operar una tienda. A la vez esto incrementa el número de opciones inmobiliarias factibles para la habilitación e instalación de nuevas tiendas.
5. Gracias al espacio ahorrado, cada tienda contará con una potente exhibición de productos que además de ser atractiva y comunicativa, permitirá que los clientes puedan seleccionar y tomar con sus propias manos cualquier producto que deseen consumir, sin que sea necesaria a intervención de personal de **Tentempié®** lo cual estimula las compras por impulso y la venta de mayor cantidad de unidades.



**Tentempié**



Para disfrutar,  
el tamaño no importa.

El Profesor T.



# Rápidamente escalable

Los productos que serán exhibidos y comercializados en cada tienda **Tentempié®**, serán previamente elaborados, almacenados y despachados de forma centralizada desde una cocina industrial remota (Dark Kitchen), lo cual es altamente beneficioso por lo siguiente:

**2024**  
2 tiendas

**2025**  
5 tiendas

**2026**  
8 tiendas

\*Cantidad de tiendas operativas que se proyecta tener al cierre de cada año



1. Al producir de forma centralizada se utiliza eficientemente la misma infraestructura y el mismo recurso humano para abastecer todas las tiendas **Tentempié®**, con total autonomía y control sobre los horarios de producción y logística.
2. La misma cocina centralizada tendrá capacidad instalada para producir y abastecer a las unidades de negocio adicionales que forman parte del negocio global de **Tentempié®**
3. La producción masiva y en serie de alimentos y bebidas requerirá de compras de insumos y materias primas en gran volumen y de forma centralizada, lo cual pondrá en nuestras manos un gran poder de negociación sobre los proveedores, que se traducirá en la mejora de nuestros costos por volumen y nos permitirá ofrecer mejores precios para nuestros productos terminados.
4. Esta estructura productiva facilita la instalación de nuevas tiendas **Tentempié®** en un período de tiempo más corto y a menor costo, asegurando el rápido posicionamiento de la marca.

**Tentempié**

# Tentempie

Unidades de negocio  
& Canales de Venta



## Tiendas & Kioskos Modulares Tipo Cabina

Estaremos ubicados en locales comerciales a nivel de calle, aeropuertos, centros comerciales, estaciones de metro, edificios de oficinas y gubernamentales, universidades, clínicas y hospitales. Este canal aportará más del 40% de los ingresos globales y será el canal que aporte flujo constante de dinero pues todas sus ventas serán al contado.



## Supermercados & Minimarkets

A través de este canal comercializaremos varios productos de nuestro mix, los cuales tendrán la particularidad de que su vida útil permitirá exhibirlos por períodos de tiempo más prolongados. Adicionalmente esta será una potente vitrina para aumentar la visibilidad de nuestra marca, mientras genera ingresos.



## Catering Personal & Empresarial

El catering personal y empresarial será una unidad de negocios catalizadora de los procesos productivos en general. Incrementará el volumen de producción sin afectar los costos generales. Además permite un óptimo manejo del inventario de materias primas con fecha corta, pues funciona como un outlet para estas sin afectar la calidad, traduciéndose en una reducción sustancial de las mermas.



## Canales Digitales & Delivery

Son varios los canales de venta digitales disponibles para comercializar los productos **Tentempie®** y en todos ellos tendremos presencia:

- Ecommerce propio [www.tentempie.net](http://www.tentempie.net)
- Apps de Delivery (Yummy, PedidosYa, entre otras)
- Redes Sociales (WhatsApp, Instagram, entre otras)

**Tentempie**

# Internacionalización Proyectada



Nuestro modelo de negocio no contempla la venta de franquicias directas de locales Tentempié. Lo hemos hecho en el pasado a lo largo de nuestras carreras y hoy no es un modelo de negocio que sea de nuestro interés.

Lo que sí nos interesa es la internacionalización de Tentempié a través de la venta de Máster Franquicias a empresas que operan en países que son comercialmente de nuestro interés y que cuenten con la infraestructura y el capital para implementar nuestro modelo de negocio en sus países.

A través de este mecanismo se les otorgará a los Máster Franquiciados el derecho al uso y explotación comercial de la marca y a obtener todos los manuales operativos, acompañamiento y la capacitación activa de nuestro modelo de negocio. También se les otorga el derecho de franquiciar locales a particulares y lucrar por dicha actividad como si fuesen titulares de la marca.

Todo lo anterior nos beneficia de forma directa a nosotros y a nuestros inversionistas iniciales en Venezuela, pues Tentempié Venezuela cobrará un porcentaje por cada franquicia que se venda de forma internacional a un tercero y adicionalmente cada Máster Franquiciado deberá pagar un Royalty mensual por la actividad de cada tienda y de cada unidad de negocios bajo su paraguas.

## Países Proyectados

2026

Colombia

2027

México

2028

EEUU

**Tentempié**

**Te  
invitamos  
a participar**

# **Ronda de Captación de Capital Semilla**

---

**Marzo 2.024**

**Valores & Beneficios**  
para Potenciales Socios(as) Inversionistas

**Tentempie**

### Estructura de Participaciones Disponibles para Invertir

Tipo de Participación	Cantidad de Participaciones Disponibles	Valor Unitario x Participación	% de Participación en la empresa	% de Participación adicional en la empresa como Bonificación Fase Semilla	% de Participación en la empresa Bonificado	Tiempo de Duración del % de Participación en la empresa Bonificado	% de Participación Final en la empresa luego de recuperado el capital + beneficio adicional	Vigencia de cada participación	% de rendimiento mensual estimado sobre el valor de cada participación (Promedio 1er año)	% de rendimiento estimado del 1er año sobre el valor de cada participación
Tipo A	1	\$25.000,00	6,17%	1,83%	8,00%	Hasta que el inversionista recupere el 100% del Capital + 50% de Beneficio Adicional	6,17%	A perpetuidad	5,47%	65,64%
Tipo B	5	\$13.000,00	2,50%	1,00%	3,50%		2,50%		4,60%	55,20%
Tipo C	10	\$7.000,00	1,19%	0,33%	1,52%		1,19%		3,71%	44,52%

## Premisas

- Se privilegia la captación de inversiones de parte de familiares, amigos cercanos y conocidos por encima de cualquier otro(a) interesado(a) en invertir.
- Se le otorga al inversionista, un porcentaje de participación adicional como bonificación por invertir en esta fase del proyecto.
- El inversionista recibirá las utilidades con el porcentaje de participación bonificado hasta que recupere el 100% de su capital + 50% de beneficio adicional.
- Luego de recuperado el capital y luego de haber obtenido el 50% de beneficio adicional, el porcentaje de participación del inversionista será reducido indicado en la 8va columna, para aliviar la carga financiera de la marca.
- El impacto que tendrá la reducción del porcentaje de participación, sobre el valor inicial invertido por el inversionista será de “cero(0)” pues la empresa se irá revalorizando continuamente y en consecuencia también se revalorizará de forma nominal cada participación. Lo mismo ocurrirá con las ventas, las cuales irán en aumento y en consecuencia, también irán en aumento los ingresos de cada inversionista.
- Las dos últimas columnas reflejan el ejemplo de lo que se espera como rendimiento e cada participación Vs. la utilidad esperada del primer año. Se traduce en que el capital que se invierta obtendrá en promedio de un 3% a 6% de rendimiento mensual dependiendo de la participación que se adquiera.
- Se establece que bajo esta estructura en la cual el inversionista no forma parte activa de la operación, solo participa de las utilidades y no está obligado a aportar capital ante escenarios de pérdidas por causas imputables a la gerencia.
- Se estima que el tiempo de retorno del capital y del 50% del beneficio adicional será de 24 meses desde la fecha de inicio de las operaciones
- Se estima que daremos inicio a las operaciones 60 días luego de haber captado la totalidad del capital requerido
- El tiempo de levantamiento del capital requerido se estimó en 60 días.



Porcentaje de participación bonificado hasta que recuperes tu capital.

# Facilidad de Pago

Considerando que la implementación y puesta en marcha de Tentempié involucra la participación de contratistas, el otorgamiento de plazos de ejecución para estos, así como también adquisiciones nacionales e internacionales que contemplan el pago de anticipos y posteriores saldos, es posible otorgar las siguientes facilidades para el pago de las participaciones a quienes lo requieran.

CRONOGRAMA DE PAGOS						
Tipo de Participación	Monto de Cada Participación	Cantidad de Cuotas	1er Aporte	2do Aporte	3er Aporte	4to Aporte
Tipo A	\$25.000	4	\$10.000	\$10.000	\$2.500	\$2.500
			Con la firma del Contrato	30 días después de la firma	45 días después de la firma	60 días después de la firma
Tipo B	\$13.000	3	\$6.500	\$3.250	\$3.250	No aplica
			Con la firma del Contrato	30 días después de la firma	45 días después de la firma	No aplica
Tipo C	\$7.000	2	\$4.200	\$2.800	No aplica	No aplica
			Con la firma del Contrato	30 días después de la firma	No aplica	No aplica

\*\*\*Una vez que la totalidad del capital requerido sea recaudada, se procederá a realizar un acta de asamblea a través de la cual se formalizará la incorporación de cada socio en los estatutos de la empresa.

Si a mitad de mañana empiezas a ver borroso, ¡No es la vista!  
Es tu cuerpo pidiéndote un Tentempié.

El Profesor T.



# Destino de los fondos



## APERTURA DE TIENDAS

Con los fondos requeridos, se adquirirán e instalarán los equipos y se pondrán en marcha las dos (2) primeras Tiendas Tentempié en la ciudad de Caracas, en ubicaciones que ya fueron evaluadas y validadas y que detallaremos más adelante en esta presentación.



## HABILITACIÓN COCINA INDUSTRIAL

También se destinarán fondos para la culminación de los trabajos que ya iniciamos para la habilitación, equipamiento y puesta en marcha de la cocina industrial remota que abastecerá a las tiendas y a las otras unidades de negocio.



## DOTACIÓN LOGÍSTICA

Se concretará la adquisición de un vehículo de carga refrigerada de hasta 1.000Kg de capacidad, la cual nos dará autonomía de horarios y frecuencias para el manejo de nuestra logística que un servicio de terceros no nos puede dar. También adquiriremos herramientas de uso logístico como Carretillas, Cajas de Transporte y Bandejas de Carga.



## INVENTARIO INICIAL

De igual forma, con los fondos requeridos se concretará la adquisición de las materias primas de alimentos para la elaboración de nuestras comidas envasadas, packaging e insumos y todos los alimentos y bebidas que no produciremos nosotros internamente.



## MARKETING LANZAMIENTO

Se costeará el diseño y difusión de la campaña publicitaria de lanzamiento de la marca y de las tiendas, así como también la campaña de marketing para promociones, ofertas y posicionamiento de marca del 1er trimestre de operaciones y su respectiva difusión.

**Tentempié**

# Las dos primeras tiendas

Tentempié



**\*Formato local comercial**

Con los fondos requeridos abriremos una tienda en formato de local comercial y un Kiosko Modular.

- La tienda será instalada en un local comercial de 43mts2 ubicado en la calle Elice de chacao en la ciudad de Caracas, la cual es de alto tránsito peatonal.
- El Kiosko Modular será instalado dentro de las instalaciones de la sede principal del INTT en La California, en el área de espera de usuarios.

**\*En paralelo nos encontramos gestionando otros espacios y ubicaciones de gran conveniencia.**

**\*Formato Kiosko Modular Tipo Cabina**





Si con uno quedaste con hambre, cómete dos.

El Profesor T. ”



# Ventajas de invertir en Tentempié®

- 1 RÁPIDA RECUPERACIÓN DE TU CAPITAL Y ALTA REVALORIZACIÓN DE TU INVERSIÓN**
- 2 MODELO DE NEGOCIO GANADOR, DE RÁPIDO POSICIONAMIENTO Y CON ALTA TASA DE ÉXITO Y CRECIMIENTO**
- 3 NO IMPROVISAMOS. CONTAMOS CON DILATADA EXPERIENCIA EN TODAS LAS ÁREAS CRÍTICAS PARA GARANTIZAR EL ÉXITO**
- 4 COMIENZAS A RECIBIR INGRESOS PASIVOS EN CORTO TIEMPO**
- 5 SERÁS SOCIO(A) FUNDADOR(A) DE UN PROYECTO INNOVADOR, DISRUPTIVO, LUCRATIVO Y QUE ADEMÁS DE SER FAMOSO Y DE REFERENCIA EN EL MERCADO, SERÁ SOSTENIBLE EN EL TIEMPO**
- 6 OBTENDRÁS BENEFICIO DIRECTO DE LA INTERNACIONALIZACIÓN DE LA MARCA A LA CUAL DAREMOS INICIO EN EL AÑO 2026**

**Tentempié**

# Proyección 1er año



Monto de Inversión en USD: **\$236.917**  
 Monto de Inversión en Bs: **Bs. 7.821.054**

**FLUJO DE CAJA PROYECTADO**

**Proyección a 12 Meses**

EVENTOS :	Mes 1		Mes 2		Mes 3		Mes 4		Mes 5		Mes 6		Mes 7		Mes 8		Mes 9		Mes 10		Mes 11		Mes 12		ACUMULADO 1ER AÑO	
	Venta del Mes	% Impacto o Promedio	Venta del Mes	% Impacto o Promedio	Venta del Mes	% Impacto o Promedio	Venta del Mes	% Impacto o Promedio	Venta del Mes	% Impacto o Promedio	Venta del Mes	% Impacto o Promedio	Venta del Mes	% Impacto o Promedio	Venta del Mes	% Impacto o Promedio	Venta del Mes	% Impacto o Promedio	Venta del Mes	% Impacto o Promedio	Venta del Mes	% Impacto o Promedio	Venta del Mes	% Impacto o Promedio		
<b>VENTAS BRUTAS ESPERADAS (MES)</b>	<b>\$13.500,00</b>		<b>\$18.000,00</b>		<b>\$28.800,00</b>		<b>\$39.000,00</b>		<b>\$54.600,00</b>		<b>\$66.300,00</b>		<b>\$76.050,00</b>		<b>\$86.100,00</b>		<b>\$87.150,00</b>		<b>\$88.500,00</b>		<b>\$82.290,00</b>		<b>\$86.853,00</b>		<b>\$72.493,00</b>	
O DE VENTA <b>PROMEDIO</b> B2C (TIENDAS)	\$11.056,03	95,00%	\$13.948,28	90,00%	\$22.344,83	90,00%	\$28.995,55	80,00%	\$32.948,28	70,00%	\$40.534,48	70,00%	\$42.634,22	65,00%	\$44.534,48	60,00%	\$41.323,12	55,00%	\$42.563,79	60,00%	\$39.756,47	55,00%	\$44.923,97	60,00%	\$40.933,88	70,83%
VENTAS NETAS B2B (CATERING, MAQUILA, ETC)	\$0,00	0,00%	\$0,00	0,00%	\$0,00	0,00%	\$1.006,62	3,00%	\$2.353,45	5,00%	\$2.857,76	5,00%	\$5.244,83	8,00%	\$6.680,17	9,00%	\$5.259,05	7,00%	\$8.674,14	12,00%	\$6.384,57	9,00%	\$7.487,33	10,00%	\$45.949,91	5,67%
VENTAS NETAS RETAIL (SUPERMERCADOS)	\$20,00	0,00%	\$0,00	0,00%	\$0,00	0,00%	\$4.706,00	10,00%	\$5.716,52	10,00%	\$7.889,66	8,00%	\$7.887,24	12,00%	\$8.154,66	11,00%	\$9.766,81	13,00%	\$5.782,76	8,00%	\$7.803,96	11,00%	\$7.487,33	10,00%	\$59.984,32	7,75%
VENTAS NETAS CANALES DIGITALES (WEB, APP, DELIVERY)	\$881,90	5,00%	\$1.551,72	10,00%	\$2.482,76	10,00%	\$9.025,86	9,00%	\$8.573,28	15,00%	\$9.834,05	15,00%	\$14.844,83	20,00%	\$18.071,12	25,00%	\$18.782,33	25,00%	\$14.187,93	20,00%	\$14.974,66	20,00%	\$15.974,66	20,00%	\$113.970,76	15,75%
<b>TOTAL VENTAS NETAS (MES)</b>	<b>\$11.637,93</b>	<b>100,00%</b>	<b>\$15.517,24</b>	<b>100,00%</b>	<b>\$24.827,59</b>	<b>100,00%</b>	<b>\$33.620,69</b>	<b>100,00%</b>	<b>\$47.068,97</b>	<b>100,00%</b>	<b>\$57.155,17</b>	<b>100,00%</b>	<b>\$65.560,34</b>	<b>100,00%</b>	<b>\$74.224,14</b>	<b>100,00%</b>	<b>\$75.129,31</b>	<b>100,00%</b>	<b>\$72.284,48</b>	<b>100,00%</b>	<b>\$70.939,66</b>	<b>100,00%</b>	<b>\$74.873,28</b>	<b>100,00%</b>	<b>\$622.838,79</b>	<b>100,00%</b>
<b>MENOS COSTO DE VENTAS</b>																										
O DE VENTA <b>PROMEDIO</b> B2C (TIENDAS)	\$4.422,41	40%	\$5.586,21	40%	\$8.937,63	40%	\$10.758,62	40%	\$13.170,31	40%	\$16.003,45	40%	\$17.045,69	40%	\$17.813,79	40%	\$16.538,45	40%	\$15.902,59	40%	\$17.025,52	40%	\$17.969,59	40%	\$161.173,55	40,00%
O DE VENTA <b>PROMEDIO</b> B2B (CATERING, MAQUILA, ETC)	\$0,00	0,00%	\$0,00	0,00%	\$0,00	0,00%	\$1.882,76	80%	\$4.195,86	80%	\$4.236,21	80%	\$4.207,24	80%	\$4.207,24	80%	\$6.939,31	80%	\$5.107,66	80%	\$5.989,86	80%	\$5.989,86	80%	\$36.759,93	80,00%
O DE VENTA <b>PROMEDIO</b> RETAIL (SUPERMERCADOS)	\$0,00	0,00%	\$0,00	0,00%	\$0,00	0,00%	\$403,45	15%	\$706,03	15%	\$857,33	15%	\$1.170,50	15%	\$1.465,02	15%	\$1.465,02	15%	\$867,41	15%	\$1.170,50	15%	\$1.123,10	15%	\$8.997,63	15,00%
O DE VENTA <b>PROMEDIO</b> CANALES DIGITALES (WEB, APP, DELIVERY)	\$309,66	30%	\$543,10	30%	\$869,97	30%	\$1.099,05	30%	\$2.471,17	30%	\$2.857,76	30%	\$3.441,92	30%	\$5.195,69	30%	\$6.573,81	30%	\$6.324,89	30%	\$4.965,78	30%	\$5.243,13	30%	\$39.889,77	30,00%
<b>TOTAL COSTO DE VENTAS DIRECTO</b>	<b>\$4.626,08</b>	<b>42,50%</b>	<b>\$6.129,31</b>	<b>42,50%</b>	<b>\$9.806,50</b>	<b>42,50%</b>	<b>\$13.028,02</b>	<b>42,50%</b>	<b>\$18.239,27</b>	<b>42,50%</b>	<b>\$22.147,63</b>	<b>42,50%</b>	<b>\$26.383,54</b>	<b>42,50%</b>	<b>\$29.378,32</b>	<b>42,50%</b>	<b>\$28.774,53</b>	<b>42,50%</b>	<b>\$20.004,20</b>	<b>42,50%</b>	<b>\$28.269,45</b>	<b>42,50%</b>	<b>\$30.323,68</b>	<b>42,50%</b>	<b>\$246.820,89</b>	<b>42,50%</b>
<b>MARGEN BRUTO ESTIMADO</b>	<b>\$7.011,85</b>	<b>60,25%</b>	<b>\$9.387,93</b>	<b>60,50%</b>	<b>\$15.020,69</b>	<b>60,50%</b>	<b>\$20.592,67</b>	<b>61,25%</b>	<b>\$28.829,74</b>	<b>61,25%</b>	<b>\$35.007,54</b>	<b>61,25%</b>	<b>\$39.696,79</b>	<b>60,55%</b>	<b>\$44.645,82</b>	<b>60,15%</b>	<b>\$46.354,78</b>	<b>61,70%</b>	<b>\$42.250,28</b>	<b>58,45%</b>	<b>\$42.670,20</b>	<b>60,15%</b>	<b>\$44.549,60</b>	<b>59,50%</b>	<b>\$376.017,91</b>	<b>60,97%</b>
<b>MENOS NÓMINA DE TRABAJADORES</b>																										
REMUNERACIONES TRABAJADORES (INCLUIE PAGOS Y BONOS DE LEY)	\$2.400,85	20,63%	\$2.400,85	15,47%	\$2.400,85	9,67%	\$2.400,85	7,14%	\$2.400,85	5,10%	\$2.400,85	4,20%	\$2.400,85	3,66%	\$2.400,85	3,23%	\$2.400,85	3,20%	\$2.400,85	3,20%	\$2.400,85	3,20%	\$2.400,85	3,21%	\$28.830,22	4,63%
BONIFICACIÓN VENDEDORES TIENDAS POR "CERO DIFERENCIAS" EN ARQUEOS	\$80,00	0,69%	\$80,00	0,52%	\$80,00	0,32%	\$80,00	0,24%	\$80,00	0,17%	\$80,00	0,14%	\$80,00	0,12%	\$80,00	0,11%	\$80,00	0,11%	\$80,00	0,11%	\$80,00	0,11%	\$80,00	0,11%	\$940,00	0,15%
BONIFICACIÓN VENDEDORES PART TIME POR "CERO DIFERENCIAS" EN ARQUEOS	\$20,00	0,17%	\$20,00	0,13%	\$20,00	0,08%	\$20,00	0,06%	\$20,00	0,04%	\$20,00	0,03%	\$20,00	0,03%	\$20,00	0,03%	\$20,00	0,03%	\$20,00	0,03%	\$20,00	0,03%	\$20,00	0,03%	\$240,00	0,44%
BONO POR CUMPLIMIENTO DE METAS (VENDEDORES FULL TIME)	\$400,00	3,44%	\$400,00	2,58%	\$400,00	1,61%	\$400,00	1,19%	\$400,00	0,85%	\$400,00	0,70%	\$400,00	0,61%	\$400,00	0,54%	\$400,00	0,53%	\$400,00	0,53%	\$400,00	0,53%	\$400,00	0,53%	\$4.800,00	0,77%
BONO PRODUCTIVIDAD ENCARGADOS DE TIENDA Y DARK KITCHEN	\$250,00	2,15%	\$250,00	1,61%	\$250,00	1,03%	\$250,00	0,74%	\$250,00	0,54%	\$250,00	0,45%	\$250,00	0,38%	\$250,00	0,34%	\$250,00	0,33%	\$250,00	0,33%	\$250,00	0,33%	\$250,00	0,33%	\$3.000,00	0,48%
PROVISIÓN LIQUIDACIONES	\$100,00	0,86%	\$100,00	0,64%	\$100,00	0,40%	\$100,00	0,30%	\$100,00	0,21%	\$100,00	0,17%	\$100,00	0,15%	\$100,00	0,13%	\$100,00	0,13%	\$100,00	0,13%	\$100,00	0,13%	\$100,00	0,13%	\$1.200,00	0,19%
CUPO DE CONSUMO DE PRODUCTOS MENSAJES PARA PERSONAL	\$50,00	0,43%	\$50,00	0,32%	\$50,00	0,20%	\$50,00	0,15%	\$50,00	0,11%	\$50,00	0,09%	\$50,00	0,08%	\$50,00	0,07%	\$50,00	0,07%	\$50,00	0,07%	\$50,00	0,07%	\$50,00	0,07%	\$600,00	0,80%
<b>TOTAL COSTO REMUNERACIONES</b>	<b>\$3.300,85</b>	<b>28,36%</b>	<b>\$3.300,85</b>	<b>21,27%</b>	<b>\$3.300,85</b>	<b>13,30%</b>	<b>\$3.300,85</b>	<b>9,82%</b>	<b>\$3.300,85</b>	<b>7,28%</b>	<b>\$3.300,85</b>	<b>5,78%</b>	<b>\$3.300,85</b>	<b>5,03%</b>	<b>\$3.300,85</b>	<b>4,45%</b>	<b>\$3.300,85</b>	<b>4,39%</b>	<b>\$3.300,85</b>	<b>4,39%</b>	<b>\$3.300,85</b>	<b>4,68%</b>	<b>\$3.300,85</b>	<b>4,41%</b>	<b>\$38.632,22</b>	<b>6,36%</b>
<b>MARGEN BRUTO TOTAL</b>	<b>\$3.711,00</b>	<b>31,89%</b>	<b>\$6.087,08</b>	<b>39,23%</b>	<b>\$11.719,84</b>	<b>47,20%</b>	<b>\$17.291,82</b>	<b>51,43%</b>	<b>\$25.528,89</b>	<b>54,24%</b>	<b>\$31.706,69</b>	<b>55,47%</b>	<b>\$36.395,94</b>	<b>55,22%</b>	<b>\$41.344,97</b>	<b>55,70%</b>	<b>\$43.053,93</b>	<b>57,31%</b>	<b>\$38.949,43</b>	<b>53,88%</b>	<b>\$39.369,35</b>	<b>55,50%</b>	<b>\$41.248,75</b>	<b>55,09%</b>	<b>\$336.407,69</b>	<b>54,01%</b>
<b>MENOS GASTOS DE ALQUILER</b>																										
ALQUILER LOCALES (INCLUIE CONDOMINIO)	\$4.800,00	41,24%	\$4.800,00	30,93%	\$4.800,00	19,33%	\$4.800,00	14,28%	\$4.800,00	10,20%	\$4.800,00	8,40%	\$4.800,00	7,22%	\$4.800,00	6,47%	\$4.800,00	6,39%	\$4.800,00	6,64%	\$4.800,00	6,77%	\$4.800,00	6,41%	\$57.600,00	9,25%
ALQUILER DARK KITCHEN (INCLUIE CONDOMINIO)	\$800,00	6,87%	\$800,00	5,16%	\$800,00	3,22%	\$800,00	2,38%	\$800,00	1,70%	\$800,00	1,40%	\$800,00	1,22%	\$800,00	1,08%	\$800,00	1,06%	\$800,00	1,11%	\$800,00	1,11%	\$800,00	1,07%	\$9.600,00	1,54%
<b>TOTAL ALQUILERES</b>	<b>\$5.600,00</b>	<b>48,12%</b>	<b>\$5.600,00</b>	<b>36,09%</b>	<b>\$5.600,00</b>	<b>22,55%</b>	<b>\$5.600,00</b>	<b>16,66%</b>	<b>\$5.600,00</b>	<b>11,90%</b>	<b>\$5.600,00</b>	<b>9,80%</b>	<b>\$5.600,00</b>	<b>8,54%</b>	<b>\$5.600,00</b>	<b>7,54%</b>	<b>\$5.600,00</b>	<b>7,45%</b>	<b>\$5.600,00</b>	<b>7,79%</b>	<b>\$5.600,00</b>	<b>7,89%</b>	<b>\$5.600,00</b>	<b>7,48%</b>	<b>\$67.200,00</b>	<b>10,79%</b>
<b>MENOS GASTOS DE ADMINISTRACIÓN</b>																										
HONORARIOS LIQUIDOS (CONTADOR)	\$70,00	0,60%	\$70,00	0,45%	\$70,00	0,28%	\$70,00	0,21%	\$70,00	0,15%	\$70,00	0,12%	\$70,00	0,11%	\$70,00	0,09%	\$70,00	0,09%	\$70,00	0,10%	\$70,00	0,10%	\$70,00	0,09%	\$840,00	0,13%
ELECTRICIDAD LOCALES Y DARK KITCHEN	\$400,00	3,44%	\$400,00	2,58%	\$400,00	1,61%	\$400,00	1,19%	\$400,00	0,85%	\$400,00	0,70%	\$400,00	0,61%	\$400,00	0,54%	\$400,00	0,53%	\$400,00	0,53%	\$400,00	0,53%	\$400,00	0,53%	\$4.800,00	0,77%
AGUA (LOCALES Y DARK KITCHEN)	\$80,00	0,69%	\$80,00	0,52%	\$80,00	0,32%	\$80,00	0,24%	\$80,00	0,17%	\$80,00	0,14%	\$80,00	0,12%	\$80,00	0,11%	\$80,00	0,11%	\$80,00	0,11%	\$80,00	0,11%	\$80,00	0,11%	\$960,00	0,15%
ALARMA	\$0,00	0,00%	\$0,00	0,00%	\$0,00	0,00%	\$0,00	0,00%	\$0,00	0,00%	\$0,00	0,00%	\$0,00	0,00%	\$0,00	0,00%	\$0,00	0,00%	\$0,00	0,00%	\$0,00	0,00%	\$0,00	0,00%	\$0,00	0,00%
INTERNET (LOCALES Y DARK KITCHEN)	\$90,00	0,77%	\$90,00	0,58%	\$90,00	0,36%	\$90,00	0,27%	\$90,00	0,19%	\$90,00	0,16%	\$90,00	0,14%	\$90,00	0,12%	\$90,00	0,12%	\$90,00	0,12%	\$90,00	0,12%	\$90,00	0,12%	\$1.080,00	0,17%
ARTÍCULOS DE ASEO	\$100,00	0,86%	\$100,00	0,64%	\$100,00	0,40%	\$100,00	0,30%	\$100,00	0,21%	\$100,00	0,17%	\$100,00	0,15%	\$100,00	0,13%	\$100,00	0,13%	\$100,00	0,13%	\$100,00	0,13%	\$100,00	0,13%	\$1.200,00	0,19%
INDAGAS DE OFICINA	\$50,00	0,43%	\$50,00	0,32%	\$50,00	0,20%	\$50,00	0,15%	\$50,00	0,11%	\$50,00	0,09%	\$50,00	0,08%	\$50,00	0,07%	\$50,00	0,07%	\$50,00	0,07%	\$50,00	0,07%	\$50,00	0,07%	\$600,00	0,80%
MANTENIMIENTO DE EQUIPOS Y/O REPARACIONES (PROVISIÓN)	\$150,00	1,29%	\$150,00	0,97%	\$150,00	0,60%	\$150,00	0,43%	\$150,00	0,32%	\$150,00	0,26%	\$150,00	0,23%	\$150,00	0,21%	\$150,00	0,21%	\$150,00	0,21%	\$150,00	0,21%	\$150,00	0,21%	\$1.800,00	2,39%
UNIFORMES (PROVISIÓN)																										

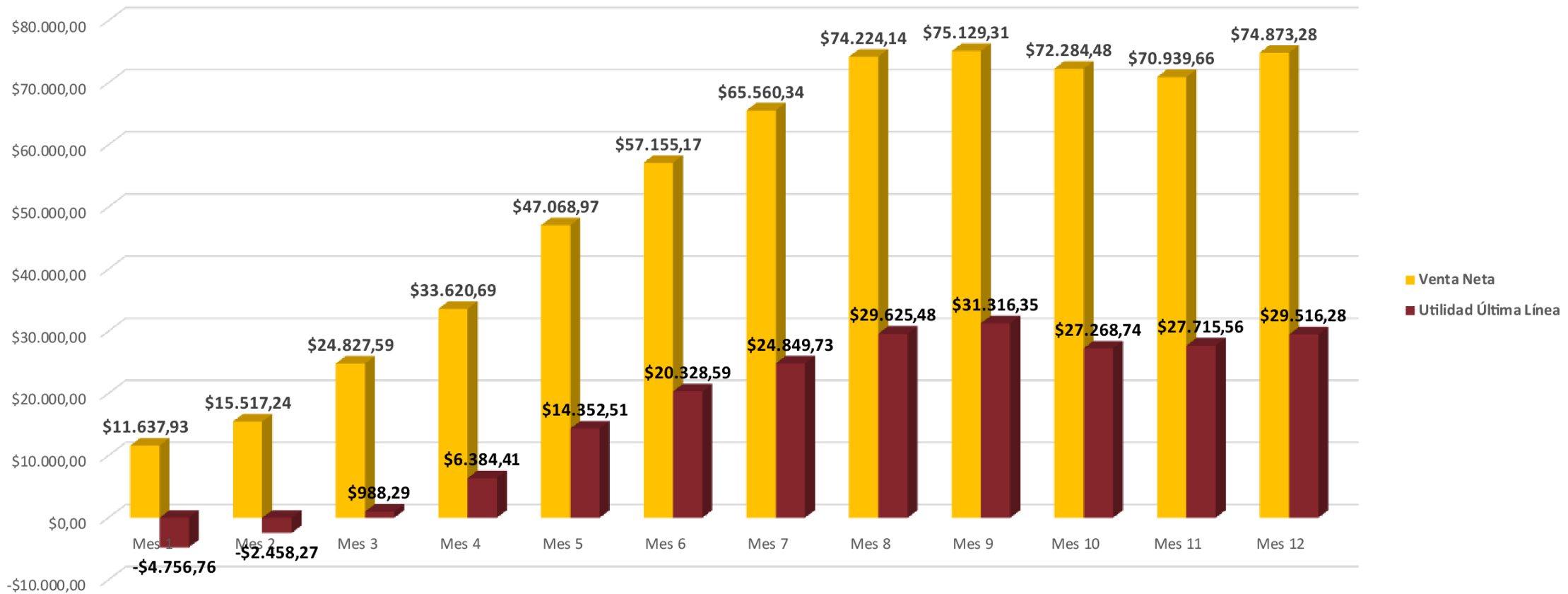
El que a buen árbol se  
arriba, se come su  
tentempié en la sombrita.

El Profesor T.



# Ventas Vs. Utilidad 1er Año

Proyección de Ventas Vs. Utilidad x Mes  
1er Año



# EJEMPLO DE RENDIMIENTO ESPERADO DE CADA PARTICIPACIÓN

## MONTO INVERTIDO VS. UTILIDAD PRIMER AÑO



<b>TIPO A</b>	
<b>\$25.000</b>	
Valor unitario por cada participación	
% de Participación en la empresa:	<b>8%</b>
Utilidad esperada 1er año para este tipo de participación:	<b>\$16.410,47</b>
% de rendimiento que la utilidad del 1er año representa sobre el valor de la participación:	<b>65,64%</b>
% de rendimiento mensual que la utilidad del 1er año representa sobre el valor de la participación:	<b>5,47%</b>

<b>TIPO B</b>	
<b>\$13.000</b>	
Valor unitario por cada participación	
% de Participación en la empresa:	<b>3,5%</b>
Utilidad esperada 1er año para este tipo de participación:	<b>\$7.179,58</b>
% de rendimiento que la utilidad del 1er año representa sobre el valor de la participación:	<b>55,23%</b>
% de rendimiento mensual que la utilidad del 1er año representa sobre el valor de la participación:	<b>4,60%</b>

<b>TIPO C</b>	
<b>\$7.000</b>	
Valor unitario por cada participación	
% de Participación en la empresa:	<b>1,52%</b>
Utilidad esperada 1er año para este tipo de participación:	<b>\$3.117,99</b>
% de rendimiento que la utilidad del 1er año representa sobre el valor de la participación:	<b>44,54%</b>
% de rendimiento mensual que la utilidad del 1er año representa sobre el valor de la participación:	<b>3,71%</b>



# Pasos para Invertir



## Envíanos un E-mail

Envíanos un correo a [info@tentempie.net](mailto:info@tentempie.net) informándonos cuál o cuáles tipos de participaciones te interesan. Seguidamente verificaremos la disponibilidad, y en caso de que estén disponibles las participaciones de tu interés, avanzaremos al siguiente paso.



## Reunión ó Zoom

En este paso agendaremos una reunión presencial o un zoom para tener la oportunidad de hacernos preguntas mutuamente y para aclarar cualquier duda que tengas.



## Revisión y Firma del Contrato

Luego de la reunión, iniciaremos en conjunto la fase de revisión del contrato de inversión, y una vez que ambas partes estemos satisfechas con los acuerdos y contenidos, procederemos a su firma. La firma se puede concretar de forma presencial o digital y luego el documento se registra ante la notaría.



## Pago de la Inversión

Luego de la firma del contrato contarás con 3 días hábiles para aportar los fondos de tu inversión a la cuenta bancaria de Tentempie y una vez que eso se concrete, comenzarán a regir los plazos y acuerdos pactados.

# Tentempie

**¡GRACIAS!**

**CONTÁCTANOS**

**E-mail: [info@tentempie.net](mailto:info@tentempie.net)**

**Teléfono: 0414-3103060**

**[www.tentempie.net](http://www.tentempie.net)**

**@f @TiendasTentempie**